

Fácil
de aplicar
en el surco

#1/21
01.04.21 - 30.09.21

El hilo del compule

VOCO Retraction Paste

Pasta con efecto astringente para una efectiva ampliación provisional y secado del surco

- **Cánula fina con punta flexible** – aplicación fácil y precisa en el surco
- **“Viscosity Change” (cambio de viscosidad)** – la consistencia de la pasta varía durante la aplicación y la ampliación del surco
- **Buena visibilidad** – buen contraste con la gingiva
- **Limpio y ordenado** – eliminación fácil por simple enjuague

NUEVO



REF 1012 Caps 25 x 0,3 grs.

ahorra**
25%

REF 1013 Caps 100 x 0,3 grs.

VOCO Retraction Paste

PASTA CON EFECTO ASTRINGENTE PARA UNA EFECTIVA AMPLIACIÓN PROVISIONAL Y SECADO DEL SURCO



VOCO Retraction Paste – Retracción en su versión más versátil

La ampliación provisional y secado del surco, incluso hemostasis, son las tareas fundamentales de cada pasta de retracción. Esto crea las condiciones ideales para el éxito de una toma de impresión de precisión clásica o digital.

VOCO ha pensado un paso más allá para usted en cuanto a la aplicación: La salida del compule *SingleDose* higiénico con diseño muy fino, de modo que la pasta pueda ser aplicada directamente y con alta precisión en el surco. Gracias a la cápsula de plástico suave y flexible, la aplicación es más cuidadosa para el tejido y así más agradable para sus pacientes que el trabajar con cánulas metálicas o colocar hilos.

Dependiendo de la fuerza que se aplique a la pasta, ésta tiene diferentes niveles de viscosidad, el llamado “viscosity change”. La pasta es fácil de extraer, fluye bien y, con poca presión, se puede aplicar con gran precisión.

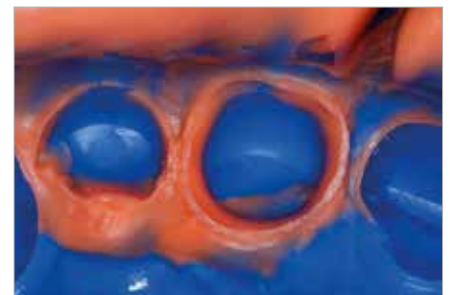
Es estable en el surco - esto conduce a una expansión temporal efectiva. Tras un breve tiempo de aplicación de 1 a 2 minutos, la VOCO Retraction Paste de alto contraste puede ser enjuagada fácilmente.



Antes Después
Fuente: Dr. Jürgen Manhart (Alemania)



VOCO Retraction Paste aplicada



Tompa de impresión precisa con V-Posil

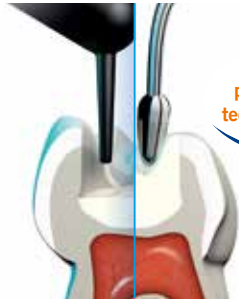


MATERIALES DE RESTAURACIÓN / BONDING

VisCalor® bulk

Composite termo-viscoso para restauración en bloque

- El calentamiento del material lo hace fluido durante la aplicación y modelable inmediatamente después (tecnología termo-viscosa)
- Fluye óptimamente hacia los bordes y las áreas socavadas – minimiza el riesgo de una formación de fugas marginales
- Relleno en bloque (bulk-fill) de 4 mm sin estratificación
- Aplicación sin burbujas
- Un color universal y tres colores estéticos
- Cánula fina – ideal para áreas de difícil acceso



A escala mundial, el primer composite con tecnología termo-viscosa



ahorra**
40%

REF 6062 Set Dispenser Caps 80 x 0,25 grs. (16 x universal, 16 x A1, 16 x A2, 32 x A3), VisCalor Dispenser

REF 9143 VisCalor Dispenser – Dispositivo de calentamiento

ahorra**
36%

REF 6063 Set Caps Warmer Caps 80 x 0,25 grs. (16 x universal, 16 x A1, 16 x A2, 32 x A3), Caps Warmer

REF 6065 Caps 16 x 0,25 grs. universal
REF 6066 Caps 16 x 0,25 grs. A1
REF 6067 Caps 16 x 0,25 grs. A2
REF 6068 Caps 16 x 0,25 grs. A3

Grandio®SO Light Flow

Material de restauración nano-híbrido fluido – de baja viscosidad

- Aplicación precisa gracias a una cánula extrafina y así es óptimamente adecuada para áreas de difícil acceso y cavidades pequeñas



ahorra**
30%

REF 2585 Set Jeringa 5 x 2 grs. (A1, A2, A3, A3.5, WO), accesorios

Grandio®SO Flow

Material de restauración nano-híbrido fluido y universal – de media viscosidad

- Un comportamiento de fluidez excelente, utilizable universalmente y aplicación precisa



ahorra**
30%

REF 2720 Set Jeringa 5 x 2 grs. (A1, A2, A3, A3.5, WO), colorímetro, accesorios

Grandio®SO Heavy Flow

Material de restauración nano-híbrido fluido y universal – de viscosidad alta

- Estabilidad elevada, es decir no se derrama cuando no se desea y es utilizable universalmente



ahorra**
30%

REF 2680 Set Jeringa 5 x 2 grs. (A2, A3, A3.5, WO, GA5), colorímetro, accesorios

Admira® Fusion

Material de restauración de ORMOCER® nano-híbrido, universal

- El primer material de restauración universal del mundo de base exclusivamente cerámica
- La más baja contracción de polimerización (1,25 % en vol.) y un estrés de contracción especialmente bajo en comparación con todos los composites de restauración convencionales
- Inerte, por consiguiente altamente biocompatible y extremadamente estable en color
- Manipulación excelente, simple pulido a alto brillo así como una alta dureza superficial garantizan unos resultados de primera calidad durante largo tiempo
- Es compatible con todos los adhesivos convencionales

Prescinde de monómeros clásicos, sin monómeros residuales



ahorra 30%

- REF 2750 Set + bond
Jeringa 5 x 3 grs. (A2, A3, GA3.25, A3.5, Admira Fusion x-tra), colorímetro + Futurabond U SingleDose 20 u.
- REF 2780 Set + bond
Caps 75 x 0,2 grs. (de cada 15 x A2, A3, GA3.25, A3.5, Admira Fusion x-tra), colorímetro + Futurabond U SingleDose 20 u.

4+1*

- Jeringa 3 grs. ¹ Caps 15 x 0,2 grs. ¹
- ¹ Los números de artículo de los colores, los hallará bajo www.voco.dental o en el catálogo general.

Admira® Fusion Flow

Material de restauración de ORMOCER® nano-híbrido, fluido y fotopolimerizable



ahorra 30%

- REF 2816 Set Jeringa 5 x 2 grs. (A1, A2, A3, A3.5, WO) colorímetro, accesorios

4+1*

- Jeringa 2 x 2 grs., varios colores ¹

Admira® Fusion x-tra

Material de restauración de ORMOCER® nano-híbrido, 4 mm



4+1*

- REF 2810 Jeringa 3 grs. universal
- REF 2811 Caps 15 x 0,2 grs. universal

Admira® Fusion x-base

Material de base de restauración de ORMOCER® nano-híbrido, fluido, 4 mm



4+1*

- REF 2812 Jeringa 2 x 2 grs. universal

Futurabond® U

Adhesivo universal de curado dual

- Un bond para todos los casos – no necesita ningún adhesivo adicional
- Autograbado, grabado selectivo o grabado total – usted puede elegir libremente
- Extraordinaria variedad de aplicación
- Tolerante a la humedad



- REF 1571 SingleDose 50 u., accesorios

ahorra** 12%

- REF 1572 SingleDose 200 u., accesorios

CUIDADO ORAL

CleanJoy®

Pasta para la limpieza dental y pulidora con fluoruro en tres concentraciones de limpieza

- Consistencia estable, homogénea, no salpica (2.000 - 3.000 r. / min.)
- Sin parabenos
- Disponible en tres intensidades de abrasión, por eso adaptable a cada situación individual
- Codificación de semáforo: de uso simple y sin confusión



Pasta verde
(fina –
valor RDA² = 16)

Pasta amarilla
(media –
valor RDA² = 127)

Pasta roja
(gruesa –
valor RDA² = 195)

² valores RDA de acuerdo con DIN EN ISO 11609



NUEVO
cereza y caramelo



mint



caramel



cherry

Tubo 100 grs.

	fina	media	gruesa
Menta	REF 2090	REF 2091	REF 2092
Caramelo	REF 6090	REF 6091	REF 6092
Cereza	REF 6098	REF 6099	REF 6100

ahorra**
33%

Tubo 3 x 100 grs. mixed (fina, media, gruesa)

Menta	Caramelo	Cereza
REF 2993	REF 2994	REF 2992

ahorra**
25%

Tubo 4 x 100 grs. fina

Menta	REF 2089
-------	----------

SingleDose 200 x 2 grs.

	fina	media	gruesa
Menta	REF 2096	REF 2097	REF 2098
Caramelo	REF 6094	REF 6095	REF 6096
Cereza	REF 6102	REF 6103	REF 6104

VOCO Profluorid® Varnish

Laca con fluoruros para la desensibilización de los dientes (NaF al 5 %)

- Desensibilización rápida y liberación de fluoruro (5 % NaF \triangleq 22.600 ppm fluoruro)
- Simple aplicación – tolerante a la humedad
- Disponible en siete sabores agradables
- Aplicación económica en capas finas, productivo
- Laca estética y del color del diente



NUEVO
Pina Colada



SingleDose 50 x 0,40 ml

Melón	Caramelo	Cereza
REF 1269	REF 2226	REF 2227
Menta	Bubble Gum	Cola Lime
REF 2228	REF 2238	REF 2240
Pina Colada		
REF 2242		

ahorra**
25%

SingleDose 200 x 0,40 ml

Melón	Caramelo	Cereza
REF 1271	REF 2229	REF 2230
Menta	Bubble Gum	Cola Lime
REF 2231	REF 2239	REF 2241
Pina Colada		
REF 2243		

Aplicación



SingleDose 48 x 0,40 ml

Mixed	REF 2225
-------	----------

Contiene todos
los sabores para
probar

Bifix® Hybrid Abutment

Composite de fijación universal y de curado dual para la aplicación intraoral y extraoral

- Todo en uno – fijación permanente de todos los materiales dentales convencionales
- La más alta flexibilidad – aplicación intraoral en la clínica y extraoral en el laboratorio
- Altamente estético – el perfecto enmascaramiento de superficies oscuras mediante los tonos opacos
- Con las pastas Try-In – simulación de colores precisa para pilares híbridos, coronas con pilar y tratamiento coronal

NUEVO



ahorra**
30%

REF 2995 Implant set mixed – corresponde a REF 2410 + 2412 + 2413 (3 × jeringa QuickMix 10 grs., 3 × Try-In jeringa 2,5 grs., accesorios)

REF 2411 Jeringa QuickMix 10 grs. (universal HO)

REF 2412 Jeringa QuickMix 10 grs. (blanco HO)

REF 2413 Jeringa QuickMix 10 grs. (translúcido)

+ cada uno incluyendo la jeringa Try-In de 2,5 grs., accesorios

ahorra**
18%

REF 2410 Implant set jeringa QuickMix 10 grs. (universal HO), jeringa Try-In de 2,5 grs., Ceramic Bond frasco 5 ml, Futurabond U SingleDose 5 u., accesorios

V-Posil

Material de impresión de precisión, VPS

- Silicona A muy hidrófila para la más alta precisión
- Largo tiempo de elaboración y a la vez un corto tiempo en la boca
- La alta resistencia a la rotura y la alta recuperación elástica garantizan una seguridad durante y después de la toma
- Buena hidrofilia, incluso en el estado fraguado, hace perfectamente el vaciado y así el tratamiento protésico



Putty Fast / Heavy Soft Fast / Mono Fast



ahorra**
15%

Starter-Set Putty Fast / Light Fast

REF 2991

Putty Fast Cartucho 2 × 380 ml

Light Fast Cartucho 2 × 50 ml

Starter-Set Heavy Soft Fast / Light Fast

REF 2985

Heavy Soft Fast Cartucho 2 × 380 ml

Light Fast Cartucho 2 × 50 ml

Starter-Set Mono Fast / Light Fast

REF 2987

Mono Fast Cartucho 2 × 380 ml

Light Fast Cartucho 2 × 50 ml

ahorra**
15%

Starter-Set Putty Fast / Light Fast

REF 2984

Putty Fast Bote 2 × 450 ml

Light Fast Cartucho 2 × 50 ml

**comparado con la compra individual

SU PEDIDO

Contacte a su depósito o a su Comercial de VOCO para poder pedir las ofertas indicadas en las VOCOfertas. Las ofertas son solamente vigentes en socios comerciales participantes. Los precios especiales de su depósito serán considerados de todas formas.

Atención al cliente VOCO:

Línea gratuita: 00 800 44 444 555

Fax: +49 (0) 4721-719-2931 · E-Mail: service@voco.de

Este folleto ha sido entregado por: